

Lunes 23 de septiembre, 18:00h Auditorio del Conservatorio

REUNIÓN DE ACOGIDA A NUEVOS ALUMNOS

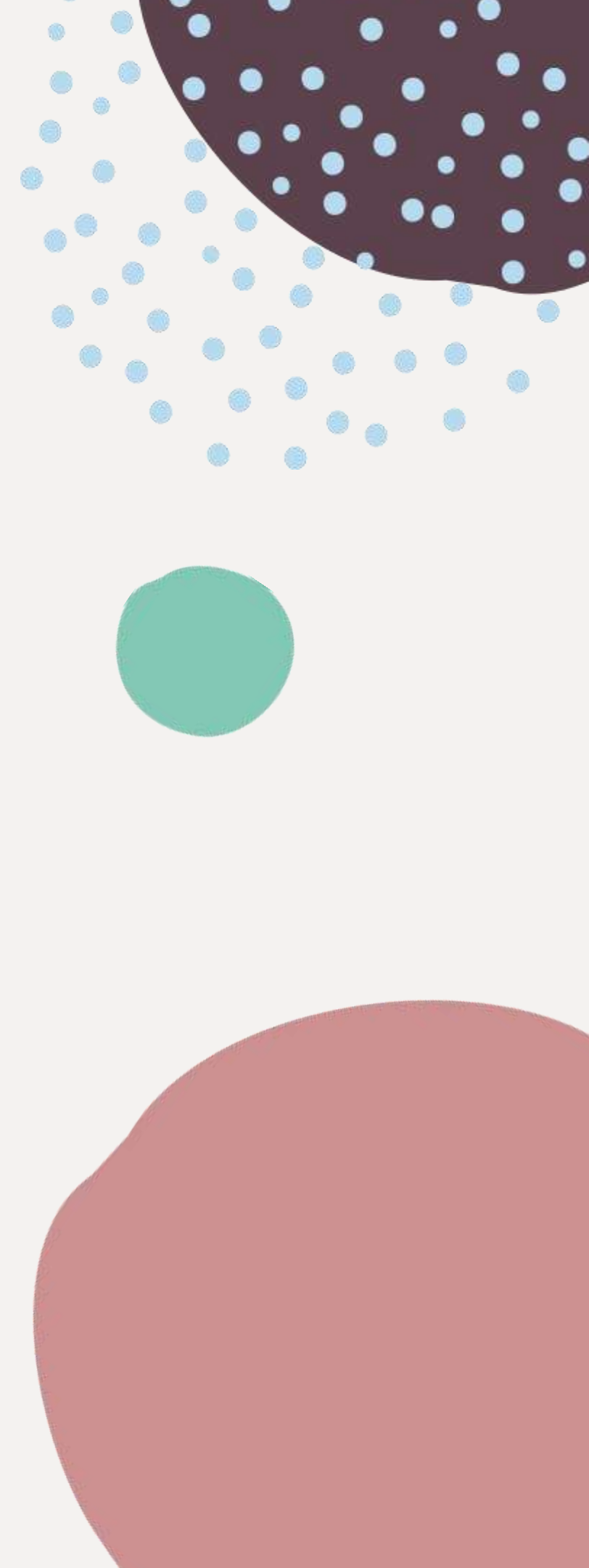
Guía para familias de nuevo ingreso al Conservatorio. Curso 2024-2025



¿Qué es un conservatorio?

- Centro público.
- Oficial.
- De enseñanza reglada.
- No obligatoria.

En él se imparten enseñanzas de “régimen especial” (como todas las artísticas, EOI, Danza, Deportivas... vs. enseñanzas de régimen general)



Compartimos muchos aspectos con la enseñanza obliatoria

1

DEBEMOS SEGUIR UN CURRÍCULO OFICIAL

Decreto 60/2007 de 7 de junio

Asignaturas, carga lectiva, objetivos, contenidos, evaluación, etc.

2

RENDIMOS CUENTAS ANTE LA ADMINISTRACIÓN EDUCATIVA

Dirección Provincial de Educación de Ávila
Consejería de Educación de la Junta de Castilla y León
Ministerio de Educación

3

NUESTRO PROFESORADO DEBE CUMPLIR UNA SERIE DE REQUISITOS

Pertenecen al cuerpo de funcionarios públicos docentes.

Necesario tener una titulación específica.

4

TENEMOS LA MISMA ESTRUCTURA ORGANIZATIVA QUE LOS COLEGIOS

Director, Jefe de Estudios, Secretario.
CCP, Tutores
AMPA, Consejo Escolar

¿Cómo se organizan nuestras enseñanzas?

TRES NIVELES

ENSEÑANZA ELEMENTAL

Duración: 4 años
Edad: a partir de 8
años

Certificado

ENSEÑANZA PROFESIONAL

Duración: 6 años
Edad: a partir de 12
años

**Título Profesional de
Técnico en instrumento**

ENSEÑANZA SUPERIOR

Duración: 4 años
Edad: a partir de 19
años

**Título Superior =
Grado universitario**



¿Qué instrumentos puedo estudiar?

PIANO

CANTO
(sólo
profesional)

**VIENTO-
MADERA**

Flauta
Oboe
Clarinete
Fagot
Saxofón

**VIENTO-
METAL**

Trompeta
Trompa
Trombón
Tuba
Percusión

CUERDA

Violín
Viola
Violoncello
Contrabajo
Guitarra

CARGA HORARIA SEMANAL

Enseñanzas Elementales

DEDICACIÓN HORARIA POR ASIGNATURA Y CURSO PARA TODAS LAS ESPECIALIDADES DE LAS ENSEÑANZAS ELEMENTALES DE MÚSICA

ASIGNATURAS		HORAS LECTIVAS SEMANALES			
		1º	2º	3º	4º
Instrumento	Clase individual	1	1	1	1
	Clase colectiva	1	1	1	1
Lenguaje Musical		2	2	2	2
Coro				1	1
Totales		4	4	5	5

Decreto 60/2007 de 7 de junio

Enseñanzas Profesionales

ASIGNATURAS	HORAS LECTIVAS SEMANALES					
	1º	2º	3º	4º	5º	6º
Instrumento	1	1	1	1	1	1
Lenguaje Musical	2	2				
Armonía			2	2		
Orquesta/Banda	1.5	1.5	1.5	1.5	1.5	1.5
Música de Cámara/Conjunto			1	1	1	1
Piano Complementario			0.5	0.5	0.5	0.5
Historia de la Música			1	1	1	1
Opción 1: ▪ Análisis ▪ 2 asignaturas optativas					1.5	1.5
					1	1
Opción 2 : ▪ Fundamentos ▪ 1 asignatura optativa					3	3
					1	1
<u>Totales</u>	4.5	4.5	7	7	8.5/9	8.5/9

Las asignaturas y dedicación horaria varían ligeramente dependiendo de la especialidad.

Banda/Orquesta vs. Conjunto Coro e idiomas en canto

Piano Complementario vs. Acompañamiento

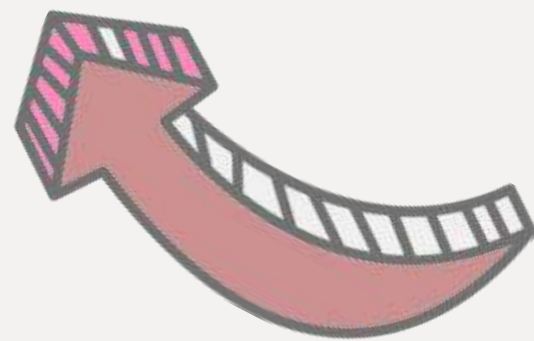
Decreto 60/2007 de 7 de junio

Además....



ESTUDIO PERSONAL

Diario y progresivamente mayor



ACTIVIDADES EXTRAESCOLARES

Conciertos, intercambios, salidas culturales, cursos...



ACTIVIDADES COMPLEMENTARIAS

Audiciones internas y externas, ensayos de grupo, ensayos con el pianista acompañante, búsqueda de información, escuchar música...



El conservatorio: ¿es una extraescolar más?

- Enseñanza oficial:

- * La asistencia a clase es obligatoria.

- * Evaluación continua (si no deberá realizar examen a final de curso).

- Además de asistir a clase, es necesario el trabajo personal habitual en casa.

Por tanto... considera las asignaturas del conservatorio como una ampliación de las del colegio/instituto



¿Merece la pena?

Numerosos estudios relacionan el estudio y la práctica musical con la mejora de:

Funciones Ejecutivas

Memoria
Atención
Concentración

Habilidades Sociales

Empatía
Comunicación
Colaboración
Cohesión

Control Emocional

Regulación emocional
Tolerancia a la frustración
Expresión emocional
Autoestima y confianza



SALIDAS PROFESIONALES

Tras finalizar los estudios superiores con éxito las salidas son múltiples:

Interprete: en diversidad de agrupaciones como orquesta sinfónica, banda de música, jazz etc

Compositor: de clásico, bandas sonoras, música moderna...

Editor: en música. El mundo digital tienen nuevas puertas

Dirección: de orquesta, banda etc.

Luthier: reparador o constructor de instrumentos

Técnico de sonido

Docente: en conservatorio, escuelas de música, secundaria o bachillerato

Musicoterapeuta:

estudiando un master o posgrado

Investigador o gestor musical: con superior, musicología o máster.

Empresarios:

agentes en gestión musical o cultural



Las familias: no sé música...
¿cómo ayudo a mi hii@?

Hábito de
estudio

Apoyo
emocional

Ambiente
Musical en casa

TENGO UN PROBLEMA, ¿A QUIÉN ACUDO?

Mi hijo/a no va bien en alguna asignatura

Hoy no podremos asistir a clase

Mi hijo/a está desmotivado/a

Queremos comprar un instrumento

TUTOR/A

A diagram illustrating the role of a tutor. On the left, four white rounded rectangular boxes contain common student or parent problems. White arrows of varying lengths and directions point from each box towards a central circular graphic on the right. The central graphic consists of a solid white circle with the text 'TUTOR/A' inside, surrounded by a larger, fainter circle made of small white dots. The background is a solid reddish-pink color.

**EL PROFESOR/A DE INSTRUMENTO
UNA FIGURA FUNDAMENTAL**

TUTOR/A

**GUÍA,
ORIENTA**

INFORMA

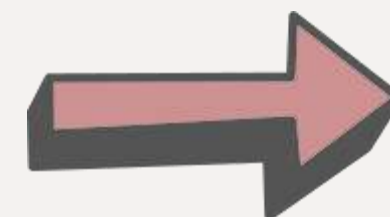
MEDIA

COORDINA

¿Cómo me comunico con el tutor/a?

- 1 CORREO ELECTRÓNICO -----@educa.jcyl.es
- 2 LLAMANDO AL CONSERVATORIO 920 227 075
- 3 CON LA APP TEAMS O MOODLE
- 4 OTROS MEDIOS(Sólo si el profesor/a lo estima oportuno)

Solicitar una tutoría



También [formulario web](#)

ATENCIÓN: las tutorías precisan cita previa

Servicios que ofrece el centro

PRÉSTAMO DE INSTRUMENTOS

- Preferentemente para alumnos de 1º EEEE y concedido de menor a mayor edad
(ampliable en especialidades como oboe, fagot)
- Necesaria la firma de un contrato (150€/año)
- Especialidades que pueden optar:

Fagot
Clarinete

Flauta
Oboe
Saxofón

Trompa
Tuba

Cello
Contrabajo



CABINAS DE ESTUDIO

1 Prioridad a las siguientes especialidades y cursos:

1º EEEE Piano

Piano Complementario

Percusión

2 Uso puntual limitado: se solicita en conserjería.

BIBLIOTECA

Se publicarán horarios en octubre.

¿Qué servicios ofrece?

Sala de estudio

Préstamo de partituras previa solicitud online o presencial (sólo para alumnado).

TAQUILLAS

Para instrumentos voluminosos durante el horario lectivo.

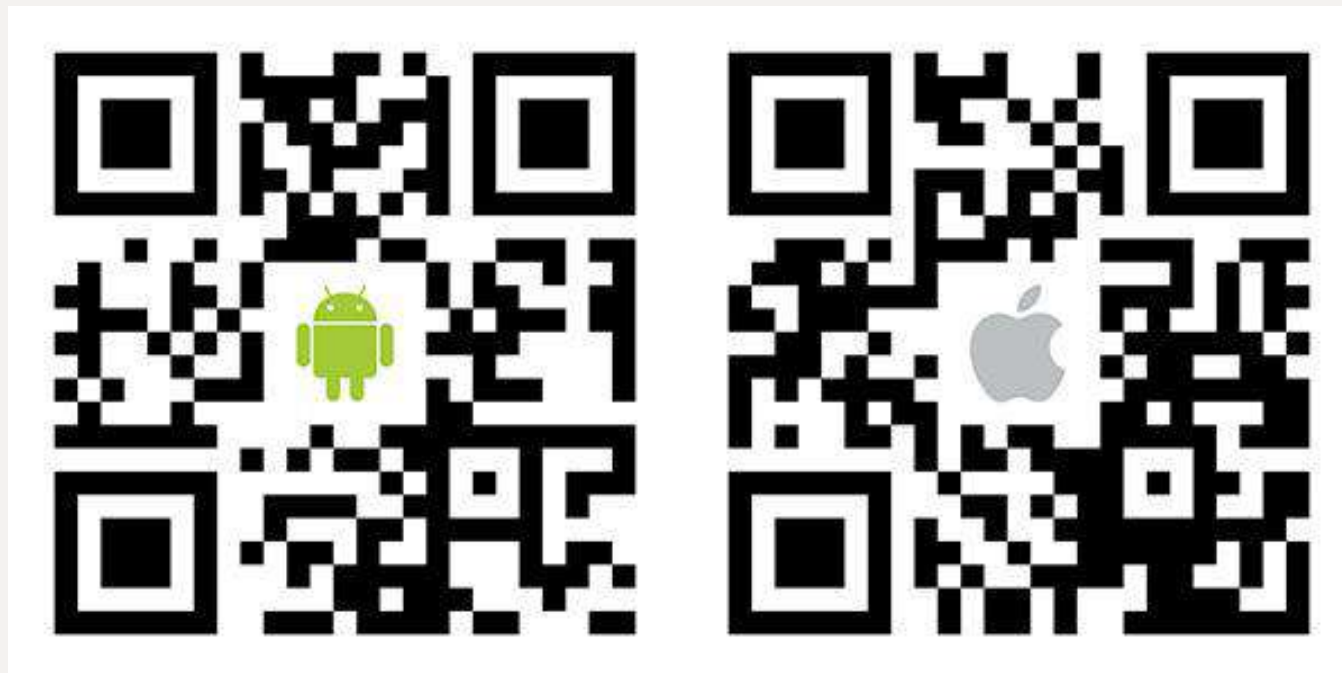
Plataformas educativas



CENTROS-NET

Dirigida a: Padres/Madres/Tutores.
Recomendable en teléfono móvil.

Descarga la App:



¿Para qué sirve? acceso a:

Notas, faltas, mensajería instantánea del profesor, horario, expediente académico....

¿Cómo accedo?

Usuario: nº de expediente (en solicitud de matrícula)

Contraseña: DNI sin letra (si no hay DNI escribir ddmmaaaa)

Contraseña personal: se debe establecer la primera vez desde el acceso de nuestra página web.



MOODLE AULA VIRTUAL

Dirigida a: Alumnos y su trabajo
en casa (lenguaje musical).

Descarga la App:



¿Para qué sirve?

Trabajo on-line.

Trabajo complementario del aula: videos,
tareas, etc.

¿Cómo accedo?

1) A través del portal educacyl.

2) Instalándola en tu teléfono o tablet.

Al instalarla deberás introducir la url del
conservatorio:

<https://aulavirtual.educa.jcyl.es/conservatorio/avila/>



OFFICE 365: TEAMS

Dirigida a: Alumnos para contacto con profesores y tareas de clases (instrumentales y algunas teóricas).

¿Cómo accedo?

A través del portal educacyl o instalándola en tu teléfono, ordenador o tablet.

Tus credenciales son las mismas que para el colegio:

correo@educacyl.es

contraseña

¿Para qué sirve?

Trabajo on-line.

Reuniones

Chat de grupos y/o clases

¿Cómo se utiliza?

Una vez **iniciada sesión en educacyl**, tendrás acceso a numerosos tutoriales.

Fechas importantes de inicio de curso

● PUBLICACIÓN DE HORARIOS

Lunes 23 de septiembre a las 20:00h a través del acceso privado de CentrosNet. En el caso de 1º EEEE también se publicarán en los tablones del Conservatorio. En los horarios constará quién es el tutor de cada alumno.

● **TUTORÍAS INICIO DE CURSO**
El miércoles 26 y 27 de septiembre.

● **COMIENZO DE LAS CLASES**
Lunes 30 de septiembre



Para terminar...

- Horario de secretaría:

Lunes a Viernes de 9 a 14 horas

- Cauces de participación en el centro:

Consejo Escolar y AMPA

¿Cómo puedo saber más o estar al día?

DOCUMENTOS DE CENTRO



PCC

PEC

RRI

PROGRAMACIONES

PÁGINA WEB PLATAFORMA S



www.conservatoriodeavila.es

CENTROS-NET

OFFICE 365

MOODLE

REDES SOCIALES



Twitter: @conseravila

Facebook: Conservatorio de
Ávila

YouTube: conseravila

Instagram: conseravila

Toda la información en www.conservatoriodeavila.es

**¡MUCHAS GRACIAS
Y FELIZ CURSO!**



Conservatorio
Profesional de Música
Tomás Luis de Victoria
de Ávila

Ávila, 23 de septiembre de 2024.