

PLAN DE ACOGIDA A NUEVOS ALUMNOS

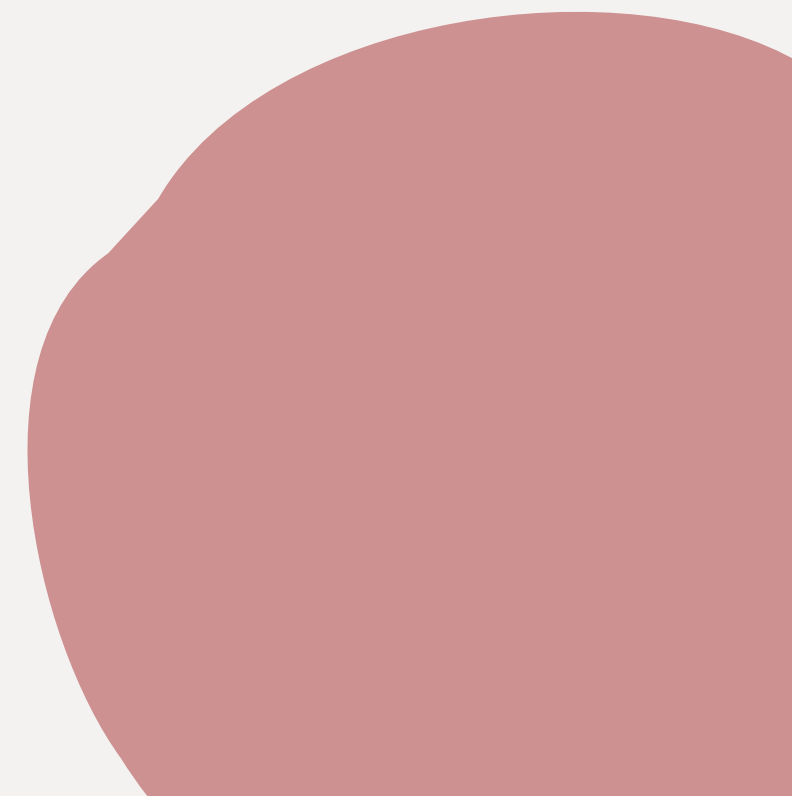
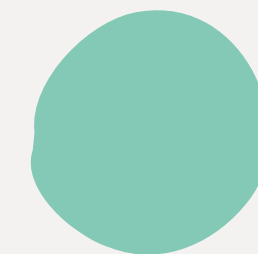
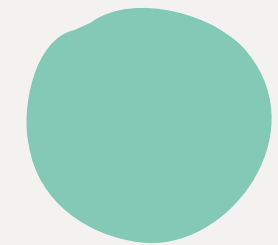
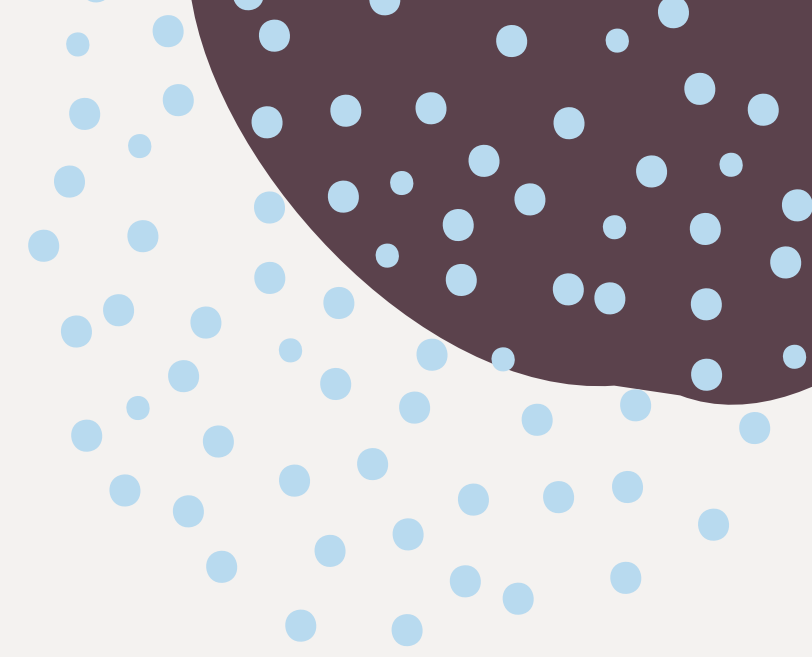
Guía para familias de nuevo ingreso al Conservatorio. Curso 2020-21.



¿Qué es un conservatorio?

- Centro público.
- Oficial.
- De enseñanza reglada.
- No obligatoria.

En él se imparten enseñanzas de “régimen especial”
(vs. enseñanzas de régimen general)



Compartimos muchos aspectos con la enseñanza obligatoria

1

DEBEMOS SEGUIR UN CURRÍCULO OFICIAL

Decreto 60/2007 de 7 de junio
Asignaturas, carga lectiva, objetivos, contenidos, evaluación, etc.

2

RENDIMOS CUENTAS ANTE LA ADMINISTRACIÓN EDUCATIVA

Dirección Provincial de Educación de Ávila
Consejería de Educación de la Junta de CyL
Ministerio de Educación

3

NUESTRO PROFESORADO DEBE CUMPLIR UNA SERIE DE REQUISITOS

Pertenecen al cuerpo de funcionarios públicos docentes.
Necesario tener una titulación específica.

4

TENEMOS LA MISMA ESTRUCTURA ORGANIZATIVA QUE LOS COLEGIOS

Director, Jefe de Estudios, Secretario
Tutores
AMPA, Consejo Escolar

¿Cómo se organizan nuestras enseñanzas?

TRES NIVELES

ENSEÑANZA ELEMENTAL

Duración: 4 años

Edad: a partir de 8 años

Certificado

ENSEÑANZA PROFESIONAL

Duración: 6 años

Edad: a partir de 12 años

**Título Profesional de
Técnico en instrumento**

ENSEÑANZA SUPERIOR

Duración: 4 años

Edad: a partir de 19 años

**Título Superior = Grado
universitario**



¿Qué instrumentos puedo estudiar?

PIANO

CANTO

(sólo profesional)

VIENTO-
MADERA

Flauta

Oboe

Clarinete

Fagot

Saxofón

VIENTO-METAL

Trompeta

Trompa

Trombón

Tuba

Percusión

CUERDA

Violín

Viola

Violoncello

Contrabajo

Guitarra

CARGA HORARIA SEMANAL

Enseñanzas Elementales

DEDICACIÓN HORARIA POR ASIGNATURA Y CURSO PARA TODAS LAS ESPECIALIDADES DE LAS ENSEÑANZAS ELEMENTALES DE MÚSICA

ASIGNATURAS		HORAS LECTIVAS SEMANALES			
		1º	2º	3º	4º
Instrumento	Clase individual	1	1	1	1
	Clase colectiva	1	1	1	1
Lenguaje Musical		2	2	2	2
Coro				1	1
Totales		4	4	5	5

Enseñanzas Profesionales

CLARINETE, FAGOT, FLAUTA TRAVESERA, OBOE

ASIGNATURAS	HORAS LECTIVAS SEMANALES					
	1º	2º	3º	4º	5º	6º
Instrumento	1	1	1	1	1	1
Lenguaje Musical	2	2				
Armonía			2	2		
Orquesta/Banda	1.5	1.5	1.5	1.5	1.5	1.5
Música de Cámara/Conjunto			1	1	1	1
Piano Complementario			0.5	0.5	0.5	0.5
Historia de la Música			1	1	1	1
<u>Opción 1:</u>					1.5	1.5
▪ Análisis						
▪ 2 asignaturas optativas					1	1
					1	1
<u>Opción 2 :</u>					3	3
▪ Fundamentos						
▪ 1 asignatura optativa					1	1
<u>Totales</u>	4.5	4.5	7	7	8.5/9	8.5/9

Las asignaturas y dedicación horaria varían ligeramente dependiendo de la especialidad.

Banda/Orquesta vs. Conjunto Coro e idiomas en canto

Piano Complementario vs. Acompañamiento

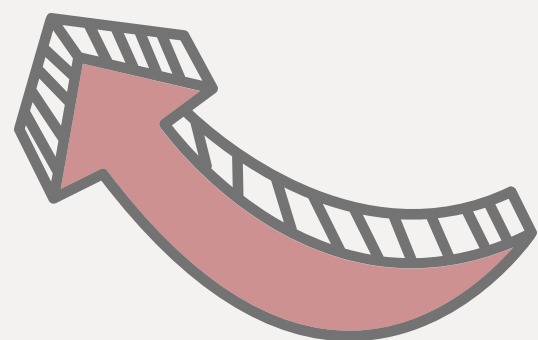
Decreto 60/2007 de 7 de junio

Además....



ESTUDIO PERSONAL

Diario y progresivamente
mayor



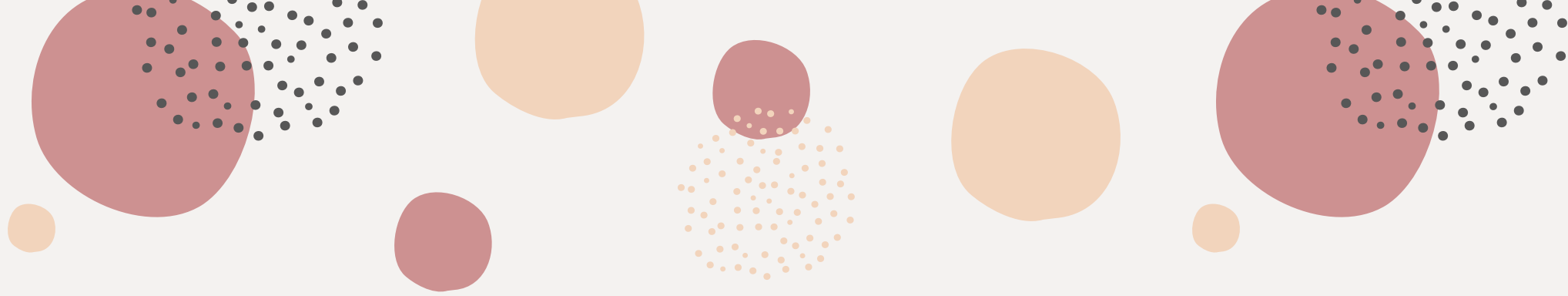
ACTIVIDADES EXTRAESCOLARES

Conciertos, intercambios,
salidas culturales, cursos...



ACTIVIDADES COMPLEMENTARIAS

Audiciones internas y externas,
ensayos de grupo, ensayos con el
pianista acompañante, búsqueda
de información, escuchar música...



El conservatorio: ¿una extraescolar más?

- Enseñanza oficial:

La asistencia a clase es obligatoria (ejemplo de educación infantil)
Evaluación continua (si no deberá realizar examen a final de curso).

- Además de asistir a clase, es necesario el trabajo personal habitual en casa.

Por tanto...considera las asignaturas del conservatorio como una ampliación de las del colegio/instituto



¿Merece la pena?

Numerosos estudios relacionan el estudio y la práctica musical con la mejora de:

Funciones Ejecutivas

Memoria
Atención
Concentración

Habilidades Sociales

Empatía
Comunicación
Colaboración
Cohesión

Control Emocional

Regulación emocional
Tolerancia a la frustración
Expresión emocional
Autoestima y confianza



No sé música ¿Cómo ayudo?

Hábito de estudio

Apoyo emocional

Ambiente Musical

TENGO UN PROBLEMA, ¿A QUIÉN ACUDO?

Mi hijo/a no va bien en alguna asignatura

Hoy no podremos asistir a clase

Mi hijo/a está desmotivado/a

Queremos comprar un instrumento

TUTOR/A

A central graphic features the text 'TUTOR/A' in a bold, dark font, centered within a white circle. This circle is surrounded by a decorative ring of small white dots. Four white arrows point from the left towards this central circle, each originating from one of the four text boxes. The arrows are: a curved arrow from the top box, a straight arrow from the second box, a straight arrow from the third box, and a curved arrow from the bottom box.

EL PROFESOR/A DE INSTRUMENTO
UNA FIGURA FUNDAMENTAL

TUTOR/A

GUÍA,
ORIENTA

INFORMA

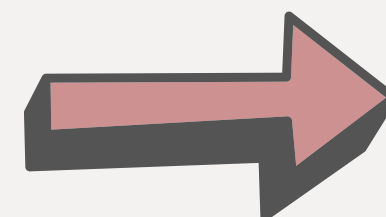
MEDIA

COORDINA

¿Cómo me comunico con el tutor/a?

- 1 CORREO ELECTRÓNICO Pepeperez@educa.jcyl.es
- 2 LLAMANDO AL CONSERVATORIO 920 227 075
- 3 CON LA APP TEAMS O MOODLE
- 4 OTROS MEDIOS (Sólo si el profesor/a lo estima oportuno)

Solicitar una tutoría



También [formulario web](#)

ATENCIÓN: este año las tutorías en formato telemático

Servicios que ofrece el centro

Debido a la COVID-19, durante el presente curso, la mayor parte de estos servicios se verán eliminados o limitados

PRÉSTAMO DE INSTRUMENTOS

- Preferentemente para alumnos de 1º EEEE
(ampliable en especialidades como oboe, fagot)
- Necesaria la firma de un contrato (150€/año)
- Especialidades que pueden optar:

Flauta	Saxofón	Tuba
Oboe	Trompeta	Cello
Clarinete	Trompa	Contrabajo
Fagot	Trombón	



CABINAS DE ESTUDIO

- 1 Uso puntual: conserjes.
- 2 Uso habitual: reunión en octubre.

Prioridad a las siguientes especialidades y cursos:

1º EEEE Piano
Piano Complementario
Música de Cámara
Percusión

BIBLIOTECA

Abierta al público general

¿Qué servicios ofrece?

Sala de estudio

Acceso a ordenadores e internet.

Préstamo de partituras (sólo para alumnado)

TAQUILLAS

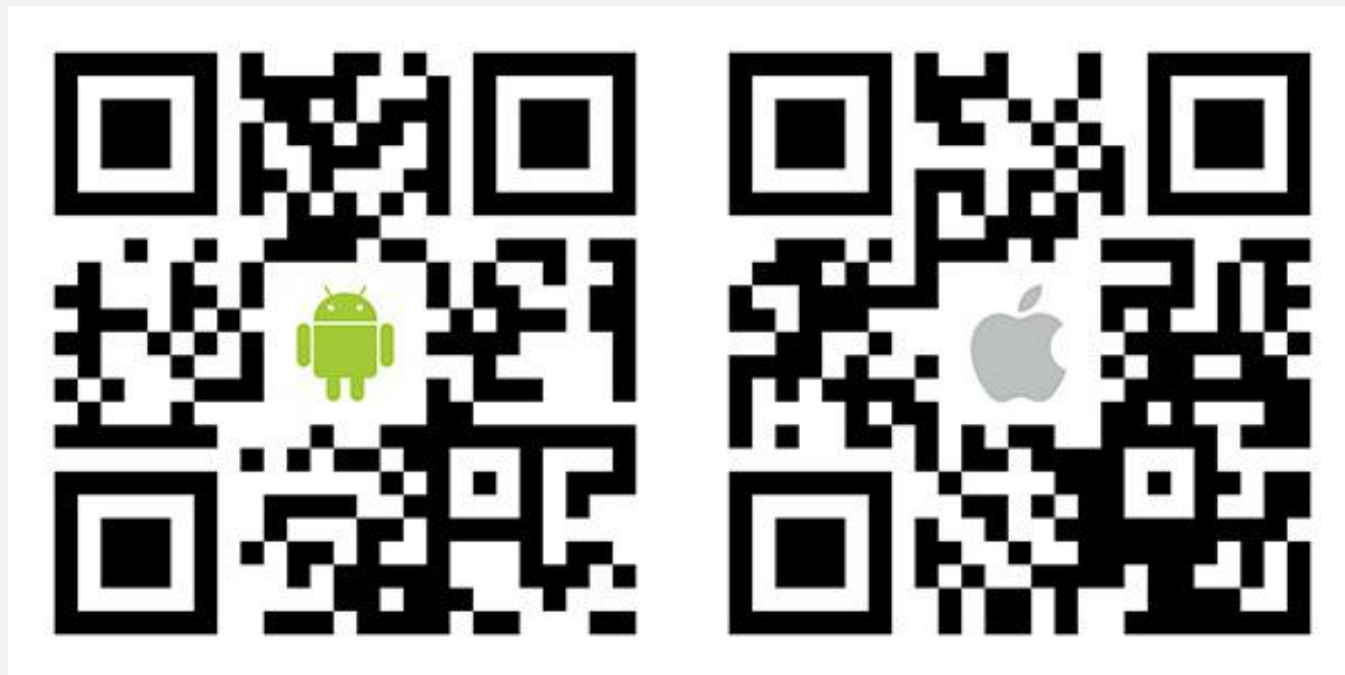
Para instrumentos voluminosos

Plataformas educativas



CENTROS-NET

Descarga la App



¿Para qué sirve? acceso a:

Notas, faltas, mensajería instantánea del profesor, horario, expediente académico...

¿Cómo accedo?

Usuario: nº de expediente.

Contraseña: DNI sin letra.

Contraseña personal: se debe establecer la primera vez desde el acceso de nuestra página web.



MOODLE
AULA VIRTUAL

Descarga la App



¿Para qué sirve?

Trabajo on-line.

Trabajo complementario del aula: videos, tareas, etc.

¿Cómo accedo?

- 1) A través del portal educacyl.
- 2) Instalándola en tu teléfono o tablet. Puedes consultar las instrucciones para hacerlo [aquí](#). Al instalarla deberás introducir la url del conservatorio:

<https://aulavirtual.educa.jcyl.es/conservatorioavila/>



OFFICE 365:
TEAMS

¿Cómo accedo?

A través del portal educacyl o instalándola en tu teléfono, ordenador o tablet.

Tus credenciales son las mismas que para el colegio:

correo@educacyl.es

contraseña

¿Para qué sirve?

Trabajo on-line.

Video-clases

Reuniones

Chat de grupos y/o clases

¿Cómo se utiliza?

Una vez **iniciada sesión en educacyl**, tendrás acceso a numerosos tutoriales. Aquí puedes acceder a uno de los más básicos.

<https://web.microsoftstream.com/video/081c4a18-6b07-4860-b397-869c8630e392?list=trending>

Fechas importantes de inicio de curso

● PUBLICACIÓN DE HORARIOS

Martes 29 de septiembre.

A través del acceso privado

● TUTORÍAS INICIO DE CURSO

Del 6 al 8 de octubre

Presencial o telemática. Consultar en web

● COMIENZO DE LAS CLASES

Martes 13 de octubre



Para terminar...

- Horario de secretaría:

Lunes a Viernes de 9 a 14 horas

- Cauces de participación en el centro:

Consejo Escolar y AMPA

- [Encuesta sobre recursos digitales](#)

- [Detalle con nuestro ordenanza, Moisés.](#)

¿Cómo puedo saber más o estar al día?

DOCUMENTOS DE CENTRO



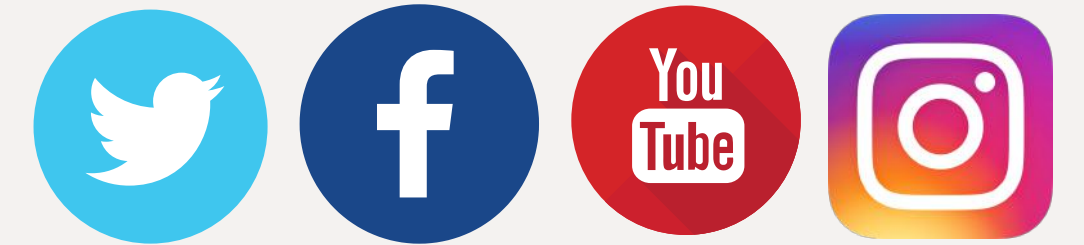
PCC
PEC
RRI
PROGRAMACIONES

PÁGINA WEB PLATAFORMAS



www.conservatoriodeavila.es
CENTROS-NET
OFFICE 365
MOODLE

REDES SOCIALES



Twitter: @conseravila
Facebook: Conservatorio de Ávila
YuoYube: conseravila
Instagram: conseravila

Toda la información en www.conservatoriodeavila.es

¡MUCHAS GRACIAS!



Conservatorio
Profesional de Música
Tomás Luis de Victoria
de Ávila

Ávila, 28 de septiembre de 2020.