

# SEGURIDAD EN EL CENTRO

#juntospodemos

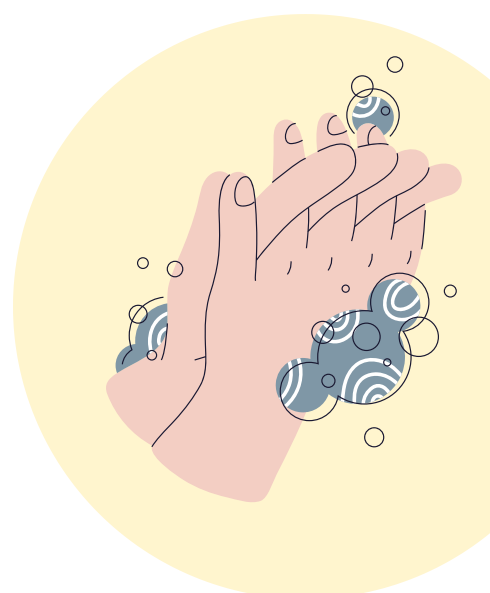


## 1. MASCARILLA

Dentro del conservatorio es obligatorio el uso de mascarilla así que...¡no olvides la tuya!

## 2. HIGIENE

Al entrar y salir deberás lavarte las manos con gel hidroalcohólico. Si tienes que toser o estornudar recuerda hacerlo en el codo o en un pañuelo desechable. Lávate las manos frecuentemente con gel o jabón y evita tocarte la cara.



## 3. DESPLAZAMIENTOS

Para desplazarte por el centro sigue los itinerarios marcados por las flechas y mantén siempre la distancia de seguridad de 1'5 m.

## 4. ESPERAS

Si tienes que esperar entre clase y clase hazlo en los sitios indicados. Mantén siempre la distancia de seguridad y evita aglomeraciones.



## 5. ACOMPAÑANTES

Durante este curso el acceso de acompañantes y personas externas al centro está restringido. Sólo se permitirá el acceso con cita previa. Puedes concertar tu cita a través de nuestra página web.